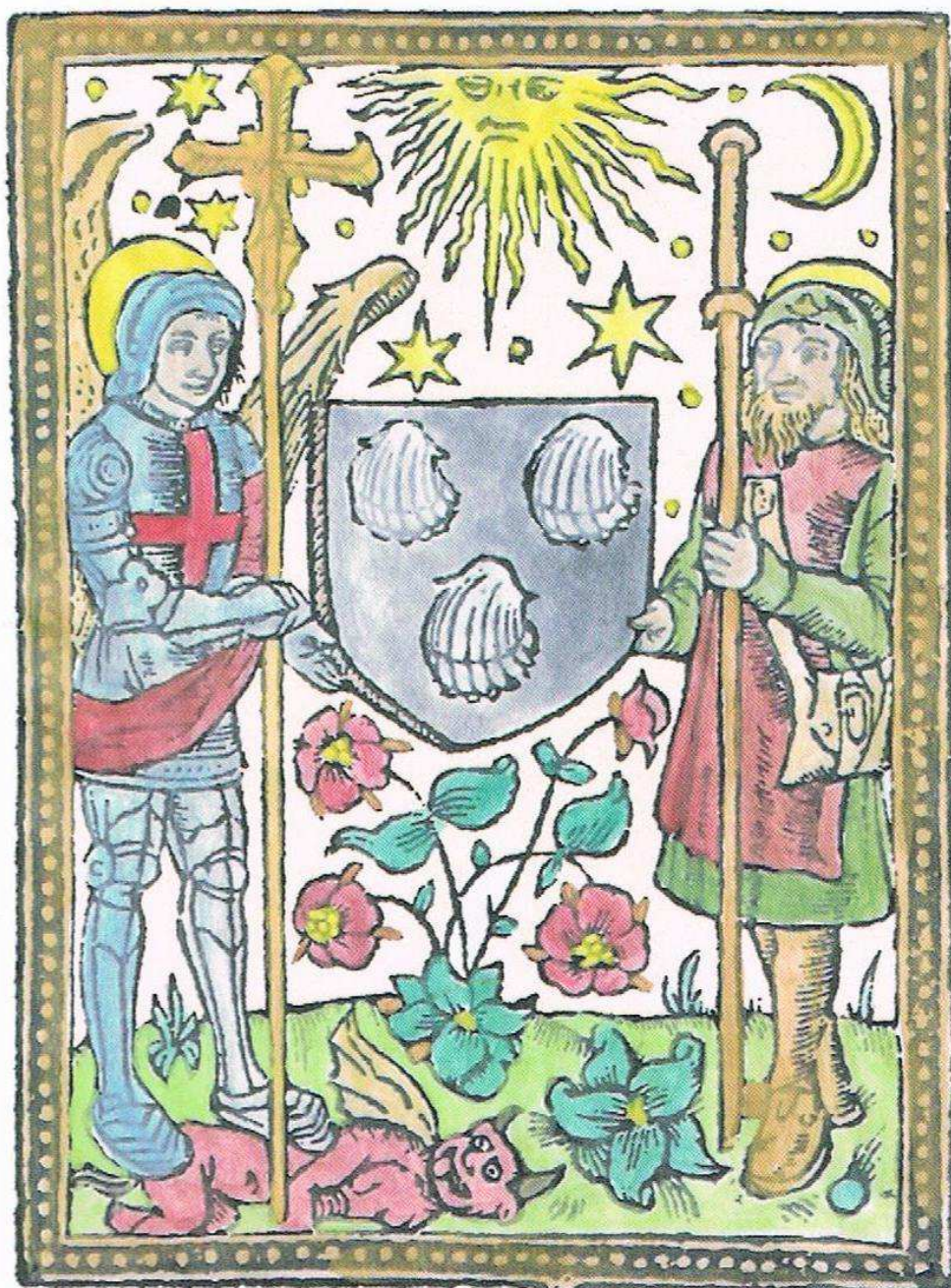


Pèlerins sur les Chemins de Compostelle et du Mont



Actes des 8^e Rencontres historiques
des Chemins du Mont-Saint-Michel,
Avranches, 8 mai 2018



Les huitièmes « Rencontres historiques des Chemins du Mont-Saint-Michel » se sont déroulées à Avranches, le 8 mai 2018 à l'occasion du 20^e anniversaire de l'inscription du Mont-Saint-Michel au patrimoine mondial de l'UNESCO au titre des Chemins de Saint-Jacques en France.

Les sept communications présentent les résultats de recherches récentes qui illustrent les convergences entre le Mont-Saint-Michel et Compostelle à travers les chemins et les hommes qui les ont reliés. Une étude approfondie des montjoies de pèlerinage complète ces travaux et témoigne de la valeur universelle exceptionnelle de ce phénomène qui a traversé les siècles.

Table des matières : Catherine VINCENT, *Quand saint Michel rejoint saint Jacques, 1998-2018 : vingt années de valorisation scientifique sur les Chemins du Mont-Saint-Michel* (p. 7-20) ; Vincent JUHEL, *Pèlerins de Saint-Jacques et de Saint-Michel en route vers Le Mont et vers Compostelle* (p. 21-34) ; Jean MARGUERITTE, *Montebourg sur le chemin des Normands d'Angleterre en marche vers Compostelle* (p. 35-38) ; Marco PICCAT, *Souvenirs de la terre et du ciel dans les besaces des pèlerins italiens en marche vers la Normandie et la Galice* (p. 39-56) ; Philippe MARTIN, *Les chemins de pèlerinage : entre mythes et réalités* (p. 57-70) ; Yann LEBORGNE, *Traverser le Mont Saint-Michel, un patrimoine culturel immatériel* (p. 71-84) ; Humbert JACOMET, « *Monts de joie* » et « *chemins de pèlerinage* » : *enquête sur le « Roi » de liesse* (p. 85-212).

ISBN 978-2-9567901-1-2 Volume 14,5 x 21 cm, 214 pages, 41 illustrations.

Publication réalisée avec le soutien de la DRAC Normandie
et de la Communauté d'agglomération du Mont Saint-Michel-Normandie

Date de parution : septembre 2020.

Bon de commande des actes des Rencontres historiques d'Avranches, *Pèlerins sur les Chemins de Compostelle et du Mont* (à retourner aux *Chemins du Mont-Saint Michel*, La Tourelle, 3, rue d'Yverdon, 14210 Évrecy accompagné d'un chèque à l'ordre de l'association)

Nom : **Prénom** :

Adresse :

.....

Adresse mail :

Commande exemplaire(s) de : *Pèlerins sur les Chemins de Compostelle et du Mont*
à 18 € l'exemplaire soit x « 18 € = €

ajoute les frais de port **5 €**

demande une facture

Total = €

Le

Signature